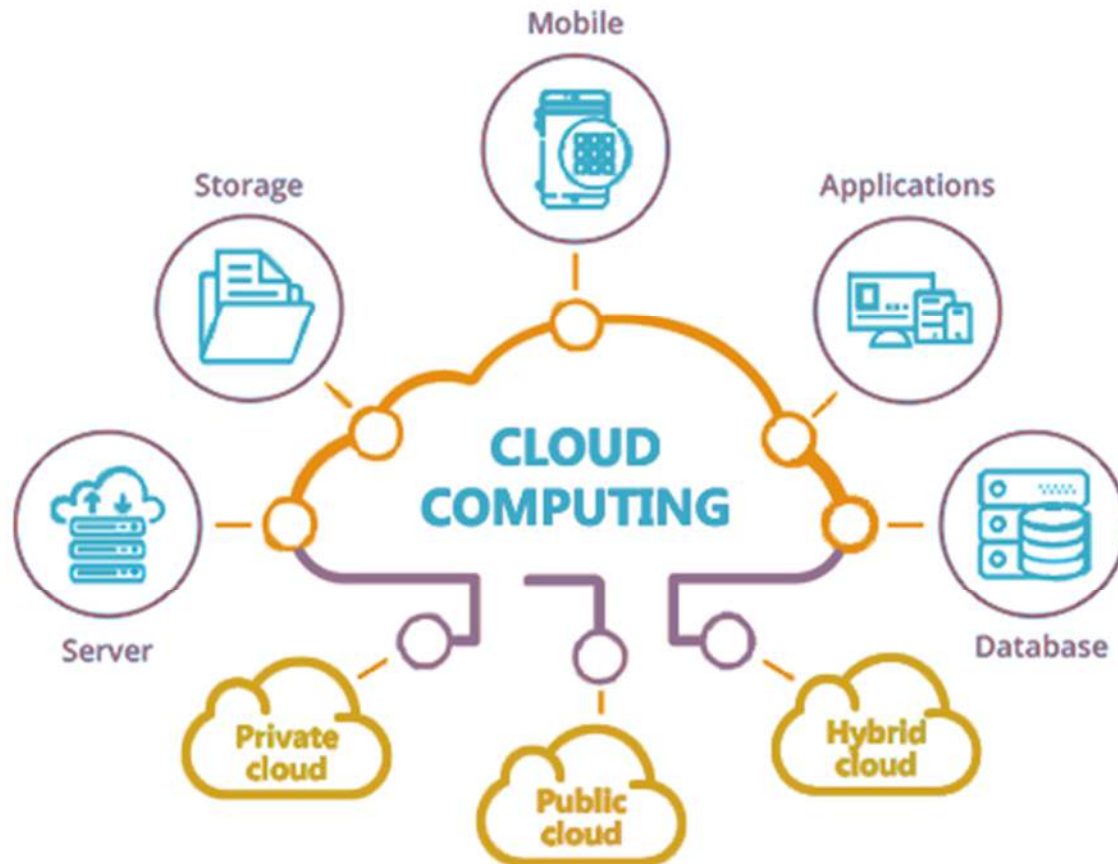




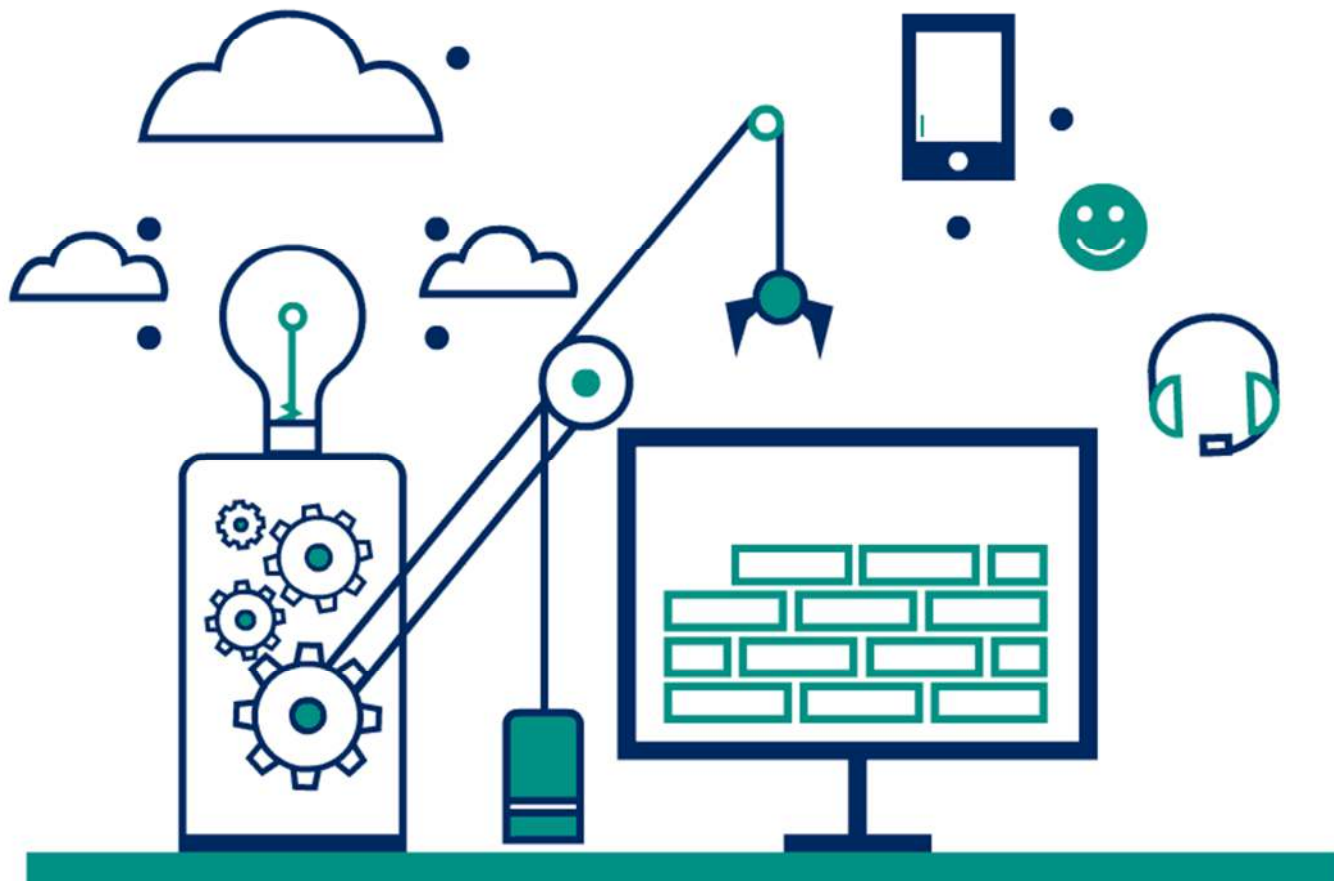
เทคโนโลยีการประมวลผลคลาวด์

บรรยายโดย Aj.Lattagarn Kuikaew

เทคโนโลยีการประมวลผลคลาวด์



เทคโนโลยีการประมวลผลคลาวด์





●
1990





1990



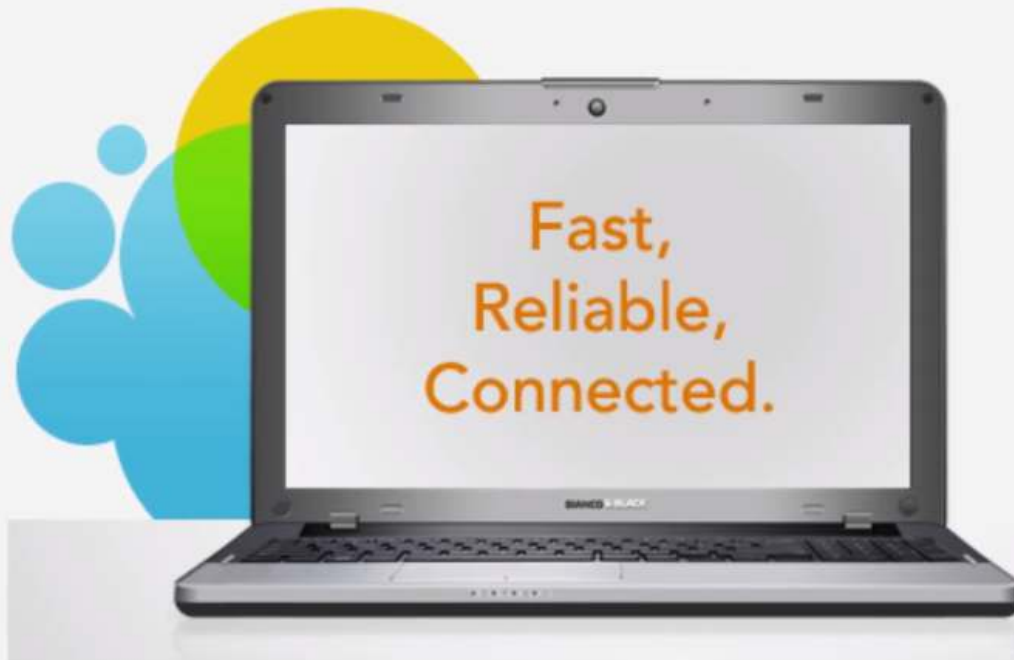
●————●
1990 1995



at&t

1990 — 1995

Internet Service



AT&T

Authorized
Retailer

- ⚙️ Wireless Gateway included
- ⚙️ Access 10,000+ wireless hotspots nationwide
- ⚙️ Parental Controls



force.com



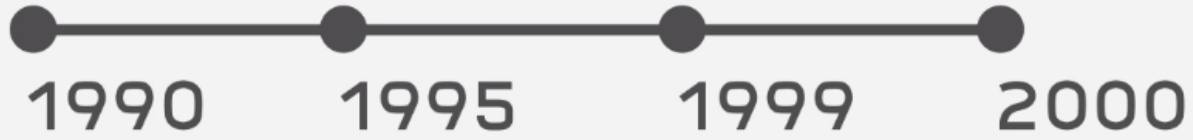


Google

YAHOO!

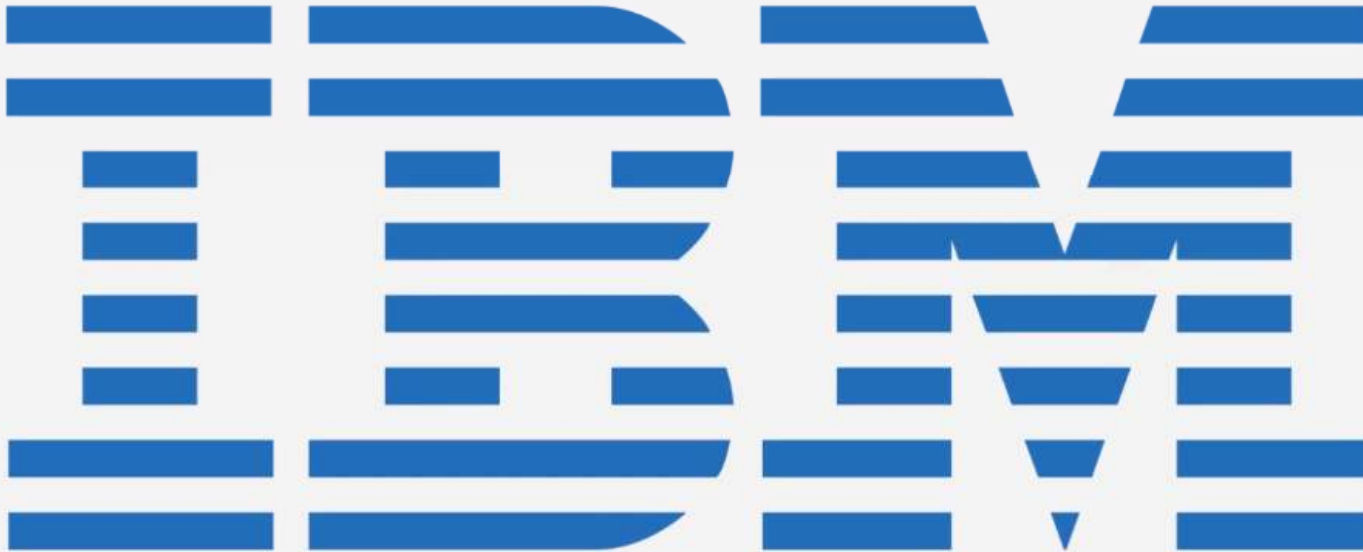


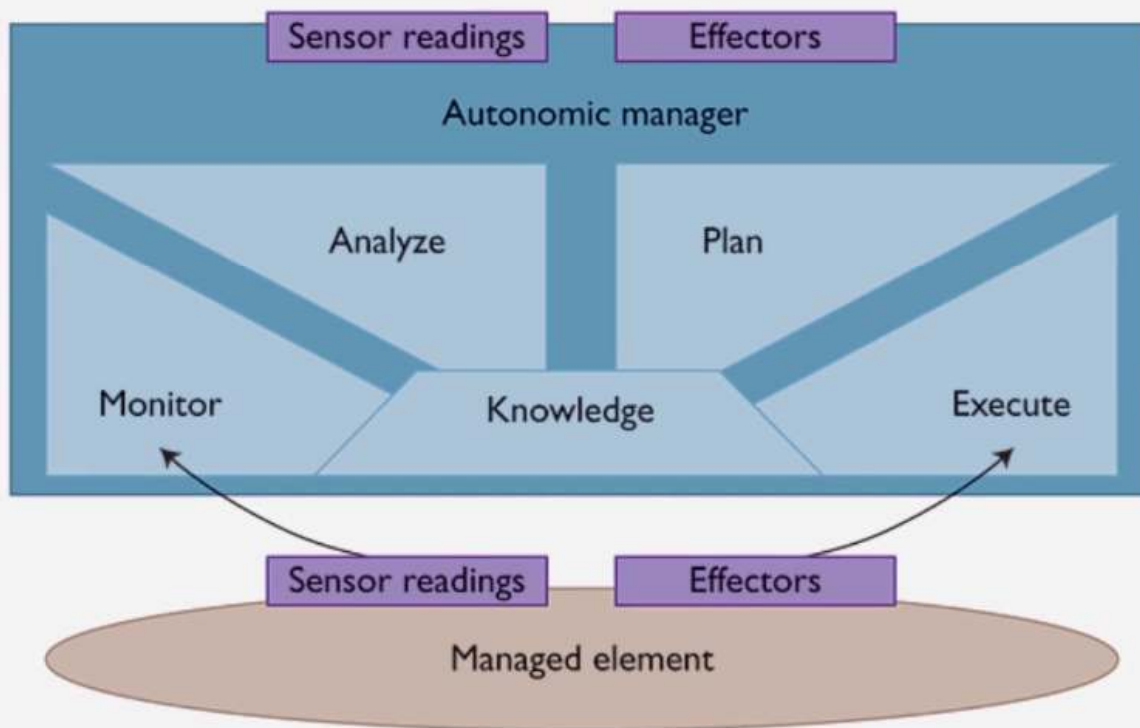




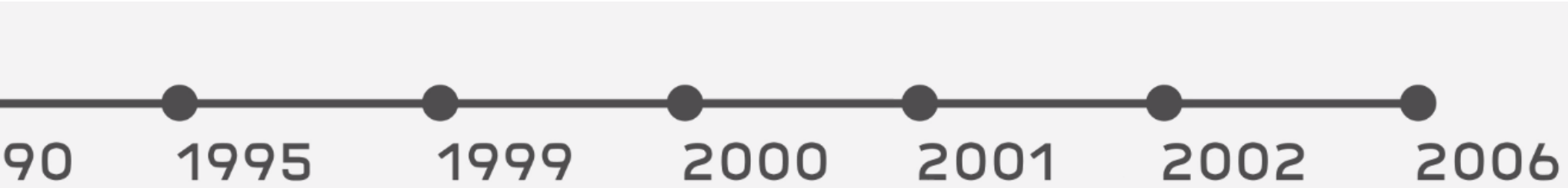
Microsoft

● 1990 ● 1995 ● 1999 ● 2000 ● 2001





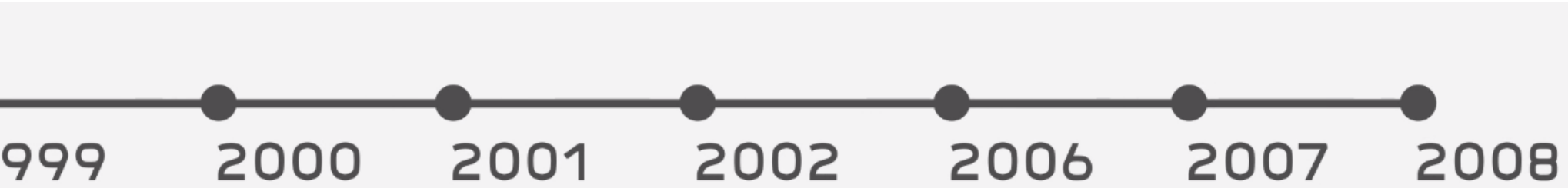




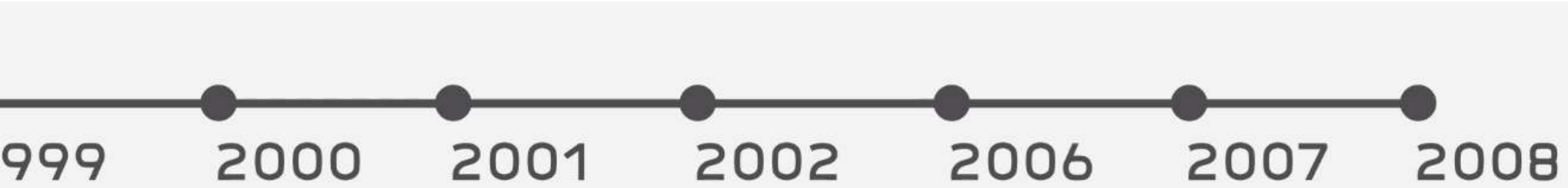


Google

IBM



Microsoft



Microsoft Suggests Cloud Computing To WPC



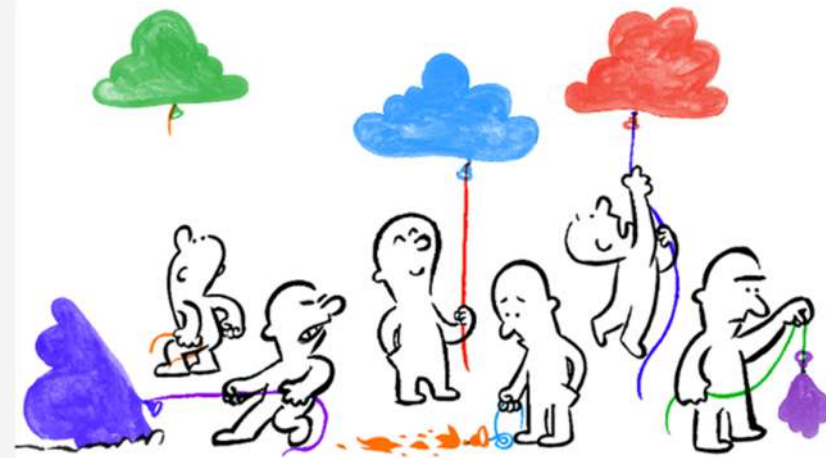
ข้อดีของ Cloud Technology

1. ประหยัดการลงทุน
ทรัพยากรคอมพิวเตอร์

2. สร้างระบบบริการใหม่
ขึ้นมาได้ในเวลาอันรวดเร็ว

3. การเพิ่มขนาดทรัพยากร
ทำได้ง่ายและรวดเร็ว

4. ขจัดปัญหาเรื่องการดูแล
ระบบทรัพยากรสารสนเทศ



ข้อจำกัดของ Cloud Technology

1. เรื่องของความปลอดภัย
และความเป็นส่วนตัว

2. การไม่มีมาตรฐาน
ของแพลตฟอร์ม

3. มีโอกาสที่กลุ่มเมฆ
จะล่มในบางขณะ

4. การเคลื่อนย้ายข้อมูล
จากกลุ่มเมฆหนึ่งไปยังอีกกลุ่ม



ประโยชน์ต่อ การเรียนการสอน

1. ใช้เป็นสื่อในกิจกรรม
การเรียนการสอน

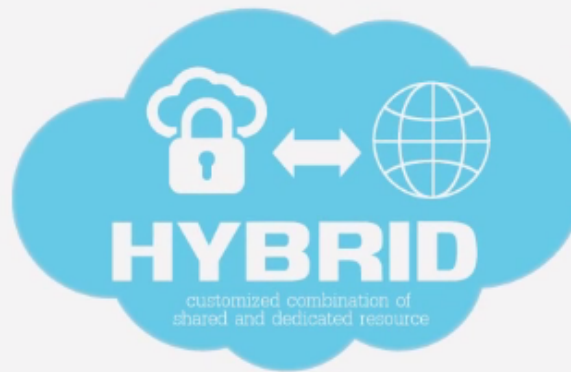
2. ใช้ในการพัฒนา
บทเรียนออนไลน์

3. ใช้ในกิจกรรม
การเรียนการสอน
แบบการเรียนรู้ร่วมกัน

4. ใช้ในการประเมินการ
ผลการจัดการเรียน
การสอนของครู







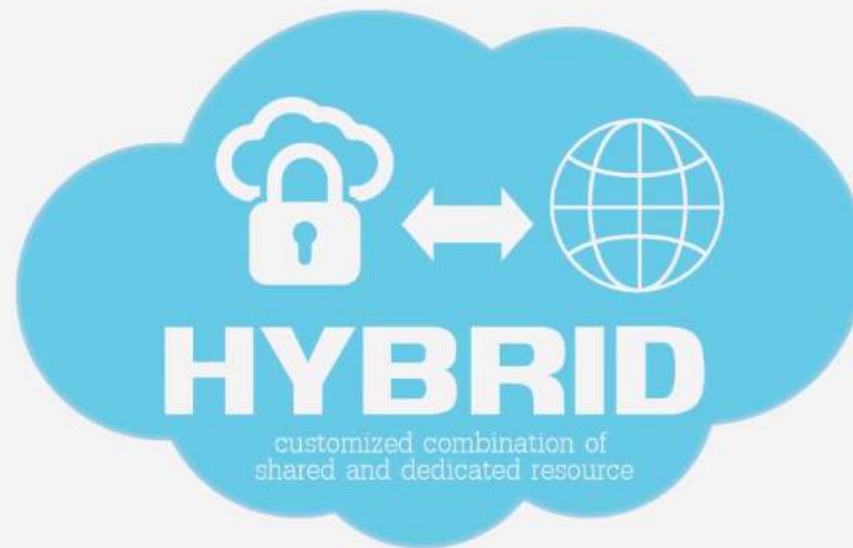




PRIVATE

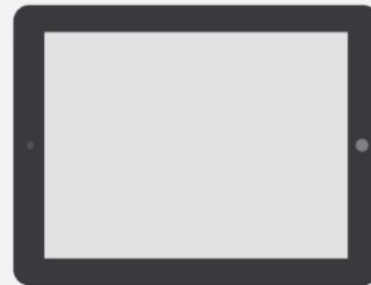
resource dedicated to one customer







1. Software as a Service หรือ Saas



2. Platform as a Service หรือ PaaS



3. Infrastructure as a Service หรือ IaaS

1. ทรัพยากร (Resource)
ต่างๆ ในรูปของ Service

2. การขยายขนาดของ
Infrastructure

3. การกำหนด
ราคาในการให้บริการแล้ว
แต่ที่เราเลือกใช้บริการ
ทรัพยากรในส่วนใด

หลักการทำงานของ Cloud Technology แบ่งออกเป็น 4 ส่วน

1. User หรือ Broker

2. SLA Resources
Allocator

3. Virtual Machine

4. Physical Machine

ส่วนประกอบหลักของ Cloud Technology



โครงสร้างของ Cloud Technology ประกอบด้วย 6 ส่วน ได้แก่

1. กลุ่มเมฆของเซิร์ฟเวอร์

2. ส่วนติดต่อกับผู้ใช้

3. ส่วนจัดเก็บ
รายการบริการ

4. ส่วนบริหารงาน

5. ส่วนจัดหาทรัพยากร

6. ส่วนตรวจสอบ
ข้อมูลการใช้งาน

Google

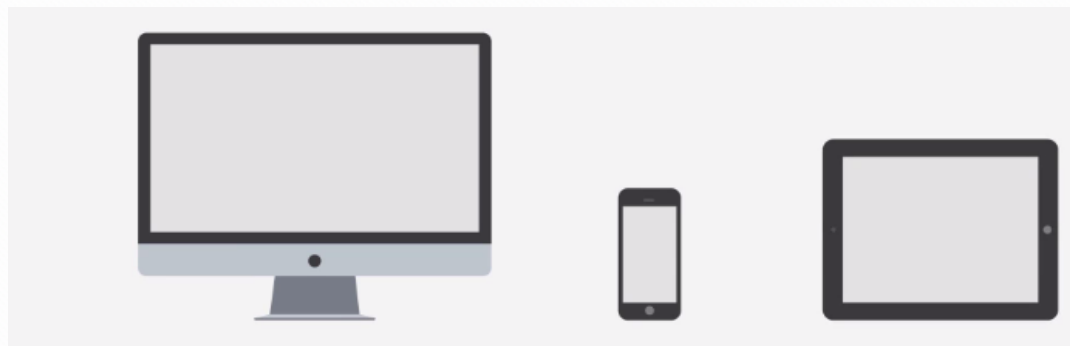


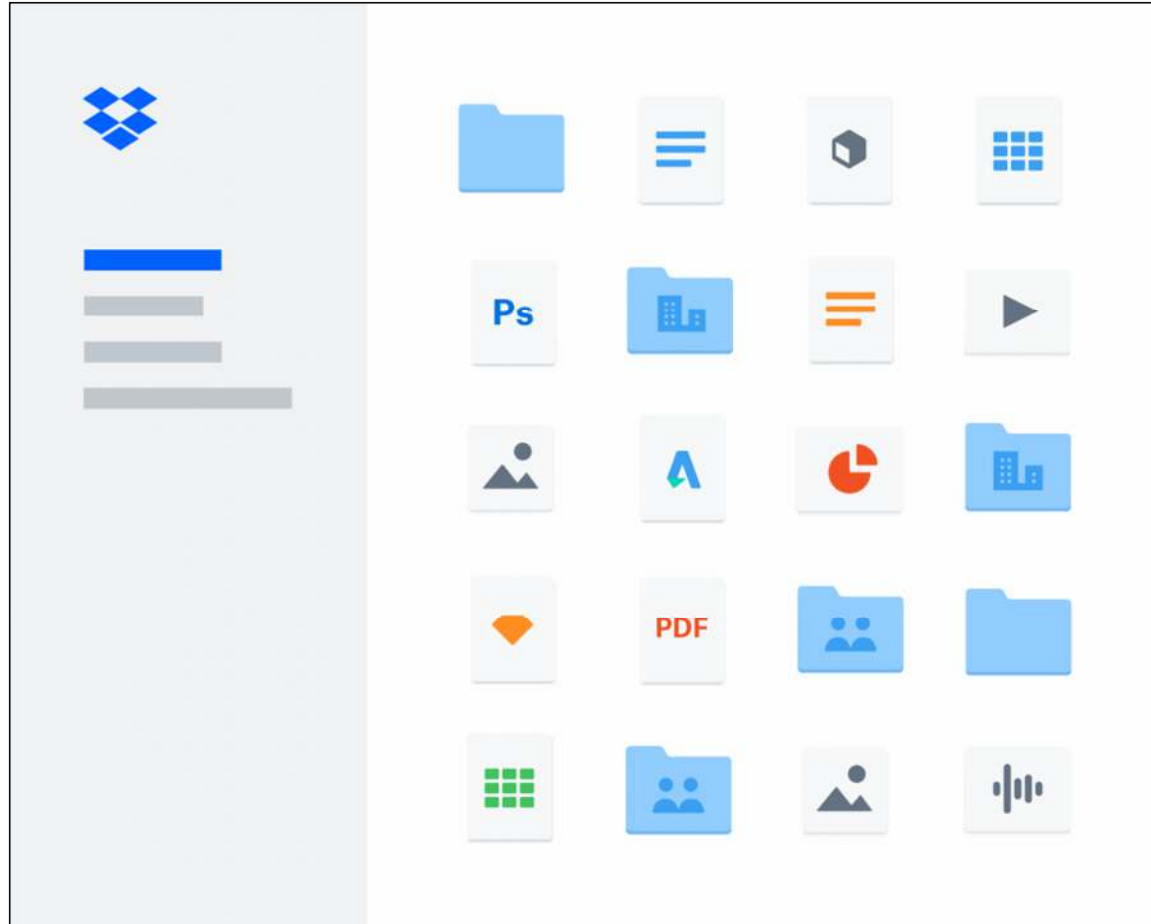
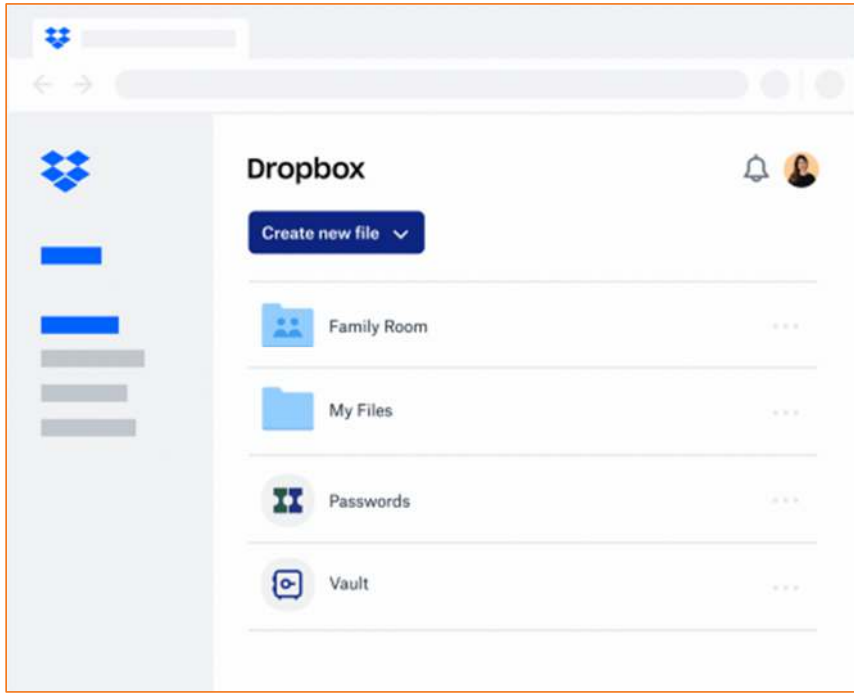


ไฟล์ทั้งหมดจะพร้อมใช้งานจากทุกที่ที่
คุณไป

ไปที่ Google ไดรฟ์









iCloud

